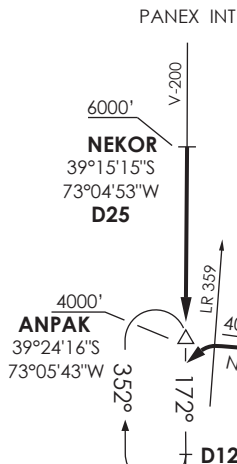


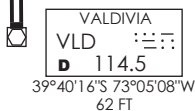
**APP TEMUCO**  
 RDR 119.2  
 SRY 128.7  
**VALDIVIA**  
 TWR 118.3

VAR 6.7 E 2023

**NEKOR 2L**



**KIBEL 1A**



Nivel de Transición por ATC  
 Transition Level by ATC

No se ajusta a escala / Not to scale

**STAR NEKOR 2L / KIBEL 1A**

**NEKOR 2L:** En AWY V-200, cruzando NEKOR (D25 VLD VOR/DME), abandonar 6000 FT e interceptar R351 (TR171°). Cruzar ANPAK INT (D16) 4000FT o superior, luego según autorización ATC.

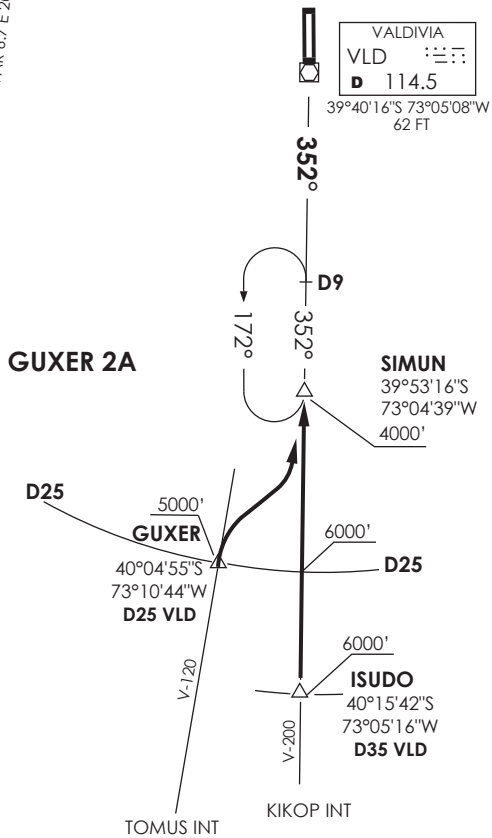
**NEKOR 2L:** On AWY V-2000, crossing NEKOR (D25 VLD VOR/DME), leave 6000 FT and intercept R351 (TR171°). Cross ANPAK INT (D16) at or above 4000FT, then according to ATC clearance.

**KIBEL 1A:** En AWY V-103 / T-115, cruzando KIBEL (D25 VLD VOR/DME), abandonar 6000 FT en descenso para 4000FT o superior, orbitar D16 para interceptar R351 (TR171°) a 4000FT o superior, luego según autorización ATC.

**KIBEL 1A:** On AWY V-103 / T-115, crossing KIBEL (D25 VLD VOR/DME), leave 6000 FT descending to or above 4000FT, join D16 to intercept R351 (TR171°) at or above 4000FT, then according to ATC clearance.

**APP TEMUCO**  
 RDR 119.2  
 SRY 128.7  
**VALDIVIA**  
 TWR 118.3

VAR 6.7 E 2023



Nivel de Transición por ATC  
 Transition Level by ATC

No se ajusta a escala / Not to scale

**STAR ISUDO 2J / GUXER 2A**

**ISUDO 2J:** En AWY V-200, cruzar ISUDO, (D35 VLD VOR/DME), 6000FT o superior. Cruzando D25 VLD, abandonar 6000FT e interceptar R172 (TR352°). Cruzar SIMUN INT (D13) 4000FT o superior, luego según autorización ATC.

**ISUDO 2J:** On AWY V-200, cross ISUDO, (D35 VLD VOR/DME) at or above 6000FT. Crossing D25 VLD, leave 6000FT and intercept R172 (TR352°). Cross SIMUN INT (D13) at or above 4000FT, then according to ATC clearance.

**GUXER 2A:** En AWY V-120, cruzando GUXER, (D25 VLD VOR/DME), abandonar 5000FT para interceptar R172 (TR352°). Cruzar SIMUN INT (D13 VLD) 4000FT o superior, luego según autorización ATC.

**GUXER 2A:** On AWY V-120, crossing GUXER, (D25 VLD VOR/DME), leave 5000FT to intercept R172 (TR352°). Cross SIMUN INT (D13 VLD) at or above 4000FT, then according to ATC clearance.

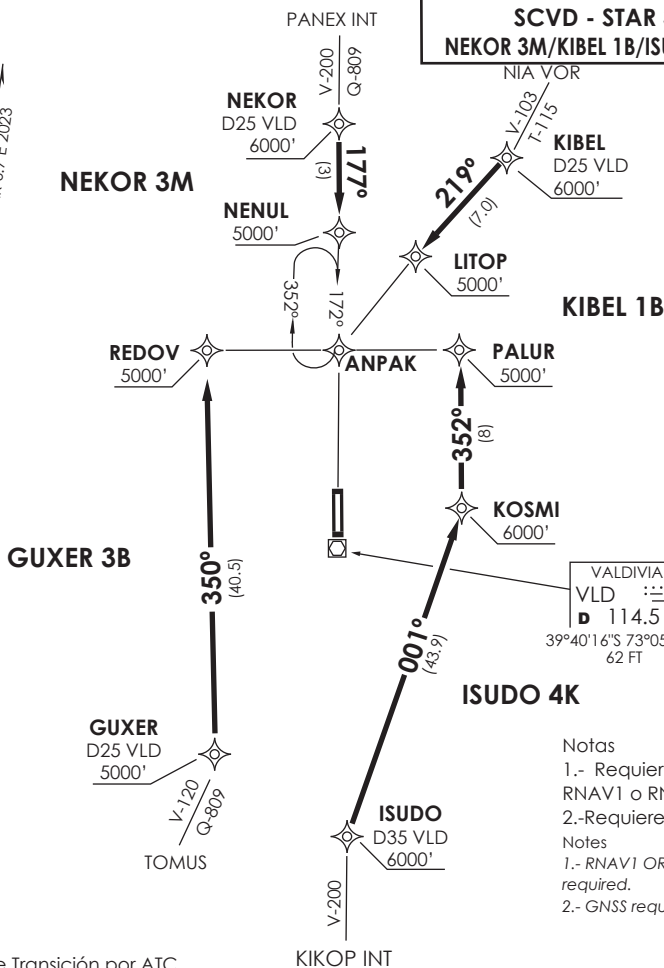
DASA / SECCION AISM-APP

**SCVD - STAR 3 RNAV RWY 17**  
**NEKOR 3M/KIBEL 1B/ISUDO 4K/GUXER 3B**

VAR 6.7 E 2023

**APP TEMUCO**

RDR	119.2
SRY	128.7
<b>VALDIVIA</b>	
TWR	118.3



VALDIVIA VLD  
 D 114.5  
 39°40'16"S 73°05'08"W  
 62 FT

- Notas
- 1.- Requiere aprobación RNAV1 o RNP1.
  - 2.-Requiere GNSS.
- Notes
- 1.- RNAV1 OR RNP1 approval required.
  - 2.- GNSS required.

Nivel de Transición por ATC  
 Transition Level by ATC

Not to scale / No se ajusta a escala

**STAR NEKOR 3M/KIBEL 1B/ISUDO 4K/GUXER 3B RNAV**

**NEKOR 3M:** Desde NEKOR proceder directo a NENUL. Cruzar NEKOR 6000 FT o superior, NENUL 5000 FT o superior, luego según autorización ATC.  
**NEKOR 3M :** From NEKOR proceed direct to NENUL. Cross NEKOR at or above 6000 FT, NENUL at or above 5000 FT, then according to ATC clearance.

**KIBEL 1B:** Desde KIBEL proceder directo a LITOP. Cruzar KIBEL 6000 FT o superior, LITOP 5000 FT o superior, luego según autorización ATC.  
**KIBEL 1B :** From KIBEL proceed direct to LITOP. Cross KIBEL at or above 6000 FT, LITOP at or above 5000 FT, then according to ATC clearance.

**ISUDO 4K:** Desde ISUDO proceder directo a KOSMI-PALUR. Cruzar ISUDO y KOSMI 6000 FT o superior, PALUR 5000 FT o superior, luego según autorización ATC.  
**ISUDO 4K:** From ISUDO proceed direct to KOSMI-PALUR. Cross ISUDO and KOSMI at or above 6000 FT, PALUR at or above 5000 FT, then according to ATC clearance.

**GUXER 3B:** Desde GUXER proceder directo a REDOV. Cruzar GUXER y REDOV 5000 FT o superior, luego según autorización ATC.  
**GUXER 3B:** From GUXER proceed direct to REDOV. Cross GUXER and REDOV at or above 5000 FT, then according to ATC clearance.

DASA / SECCION A35-MAP

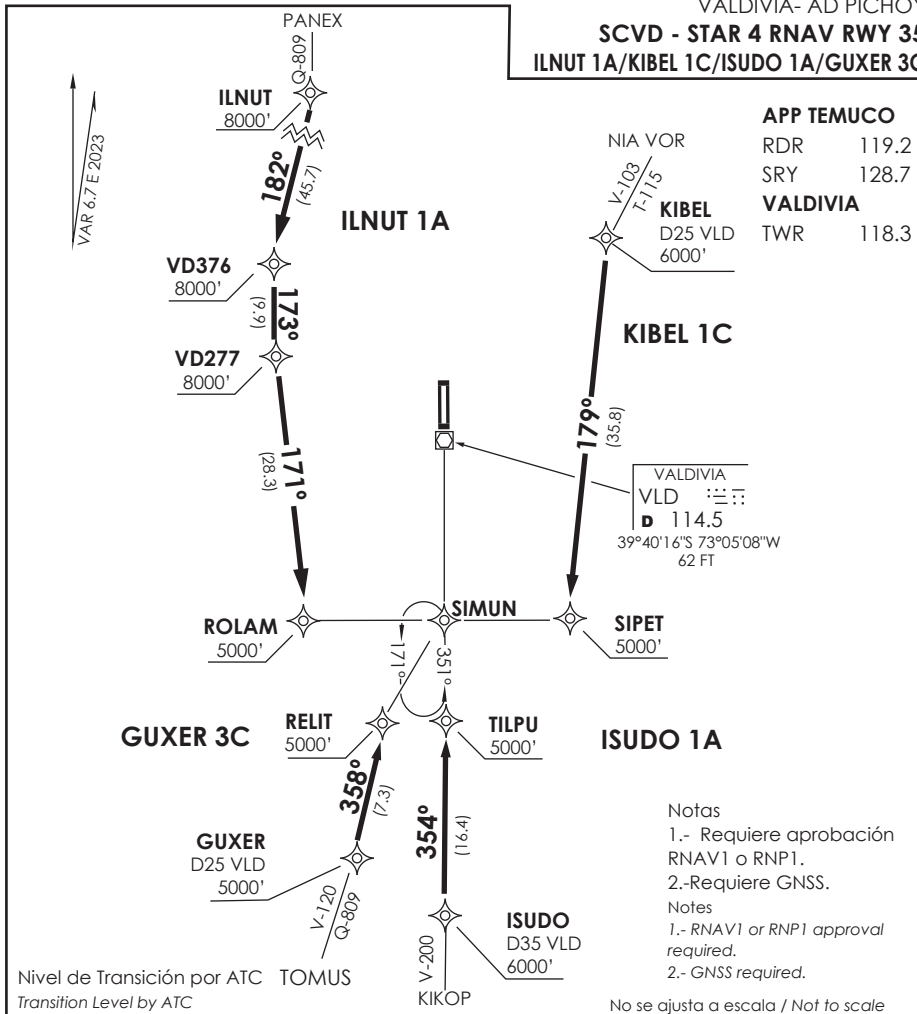
VALDIVIA- AD PICHAY  
**SCVD - STAR 4 RNAV RWY 35**  
**ILNUT 1A/KIBEL 1C/ISUDO 1A/GUXER 3C**

**APP TEMUCO**

RDR 119.2  
 SRY 128.7

**VALDIVIA**

TWR 118.3



VALDIVIA  
 VLD :  
 D 114.5  
 39°40'16"S 73°05'08"W  
 62 FT

- Notas  
 1.- Requiere aprobación RNAV1 o RNP1.  
 2.-Requiere GNSS.
- Notes  
 1.- RNAV1 or RNP1 approval required.  
 2.- GNSS required.

Nivel de Transición por ATC TOMUS  
 Transition Level by ATC

No se ajusta a escala / Not to scale

**STAR ILNUT 1A/KIBEL 1C/ISUDO 1A/GUXER 3C RNAV**

**ILNUT 1A:** Desde ILNUT proceder directo a VD376-VD277-ROLAM. Cruzar ILNUT, VD376, VD277 8000 FT o superior, ROLAM 5000 FT o superior, luego según autorización ATC.

**ILNUT 1A :** From ILNUT proceed direct to VD376-VD277-ROLAM. Cross ILNUT, VD376, VD277 at or above 8000 FT, ROLAM at or above 5000 FT, then according to ATC clearance.

**KIBEL 1C:** Desde KIBEL proceder directo SIPET. Cruzar KIBEL 6000 FT o superior, SIPET 5000 FT o superior, luego según autorización ATC.

**KIBEL 1C:** From KIBEL proceed direct to SIPET. Cross KIBEL at or above 6000 FT, SIPET at or above 5000 FT, then according to ATC clearance.

**ISUDO 1A:** Desde ISUDO proceder directo a TILPU. Cruzar ISUDO 6000 FT o superior, TILPU 5000 FT o superior, luego según autorización ATC.

**ISUDO 1A:** From ISUDO proceed direct to TILPU. Cross ISUDO at or above 6000 FT, TILPU at or above 5000 FT. then according to ATC clearance.

**GUXER 3C:** Desde GUXER proceder directo a RELIT. Cruzar GUXER, RELIT 5000 FT o superior, luego según autorización ATC.

**GUXER 3C:** From GUXER proceed direct to RELIT. Cross GUXER, RELIT at or above 5000 FT, then according to ATC clearance.

DASA /SECCION AIS-MAP

**VALDIVIA**  
 GNDC 121.8  
 TWR 118.3  
**APP TEMUCO**  
 RDR 119.2  
 SRY 128.7

↑  
 VAR 6.7 E 2023

**NEKOR 1R**

**NEKOR**  
 39°15'15" S  
 73°04'53" W  
 D25 VLD

PUPAR

U/Q-810

NIA VOR/DME

V-103  
 T-115

**ASAKU**  
 39°15'43" S  
 72°58'55" W  
 D25 VLD

**KIBEL 1J**


**KIBEL**  
 39°17'28" S  
 72°51'53" W  
 D25 VLD

2100'

D8

500'

**ISUDO 1M**

VALDIVIA  
 VLD   
 D 114.5  
 39°40'16" S 73°05'08" W  
 62 FT

MNM Razón ASC:  
 MNM Climb Rate:  
 NEKOR 1R / ASAKU 1J:  
 350 FT/NM TIL 6000FT

D10

**ISUDO**  
 40°15'42" S  
 73°05'16" W

D35

Altitud de Transición 10000FT  
 Transition Altitude 10000FT

No se ajusta a escala / Not to scale

**NEKOR 1R/ASAKU 1A/KIBEL 1J/ISUDO 1M**

**DEP RWY 35:** Ascender en RWY HDG hasta 500 FT, posterior...

**TAKE-OFF RWY 35:** Climb on RWY HDG until 500 FT, then...

**NEKOR 1R:** Interceptar AWY V-200 / Q-809. Cruzar D8 N 2100 FT o superior.

**NEKOR 1R:** Intercept AWY V-200 / Q-809. Cross D8 N at or above 2100 FT.

**ASAKU 1J:** Viraje derecha ascendiendo vía R004 VLD VOR/DME hasta interceptar AWY U/Q-810 en ASAKU INT (D25 N VLD VOR/DME) o antes.

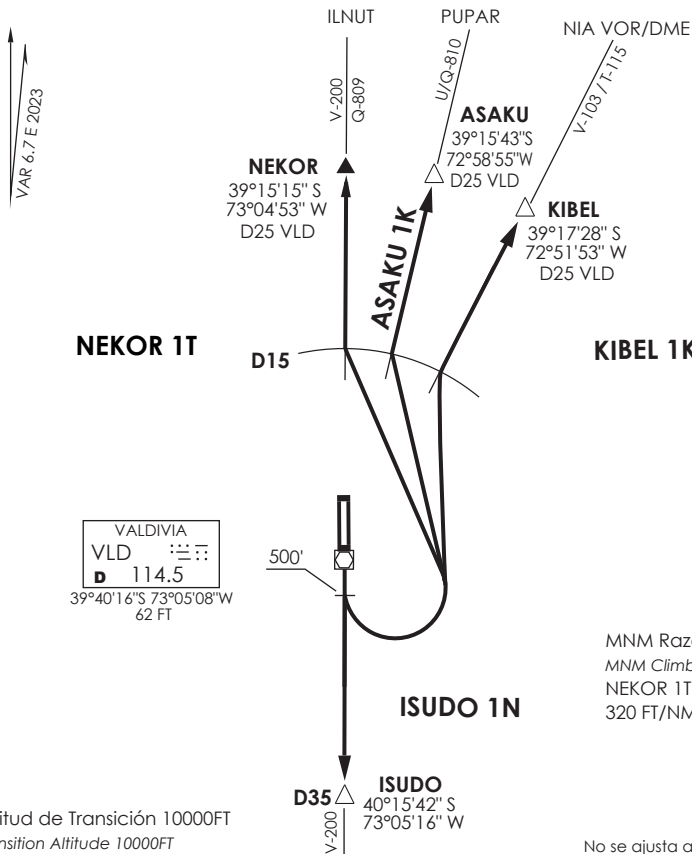
**ASAKU 1J:** Right turn climbing on R004 VLD VOR/DME to intercept AWY U/Q-810 at or before ASAKU INT (D25 N VLD VOR/DME).

**KIBEL 1J:** Viraje derecha para interceptar AWY V-103 / T-115.

**KIBEL 1J:** Right turn to intercept AWY V-103 / T-115.

**ISUDO 1M:** Viraje derecha para interceptar AWY V-200 en D10 S o antes.

**ISUDO 1M:** Right turn to intercept AWY V-200 at or before D10 S.



**VALDIVIA**

GNDC	121.8
TWR	118.3
<b>APP TEMUCO</b>	
RDR	119.2
SRY	128.7

VALDIVIA	
VLD	⋮⋮⋮
D	114.5
39°40'16" S 73°05'08" W	
62 FT	

MNM Razón ASC:  
 MNM Climb Rate:  
 NEKOR 1T / ASAKU 1K:  
 320 FT/NM TIL 6000FT

Altitud de Transición 10000FT  
 Transition Altitude 10000FT

No se ajusta a escala / Not to scale

**NEKOR 1T/ASAKU 1K/KIBEL 1K/ISUDO 1N**

**DEP RWY 17:** Ascender en RWY HDG hasta 500 FT, posterior...

**TAKE-OFF RWY 17:** Climb on RWY HDG until 500 FT, then...

**NEKOR 1T:** Viraje izquierda para interceptar AWY V-200 / Q-809 en D15 N o antes.

**NEKOR 1T:** Left turn to intercept AWY V-200/ Q-809 on D15 N or before.

**ASAKU 1K:** Viraje izquierda para interceptar R004 VLD VOR/DME en D15 N o antes, continuar ascenso hasta interceptar AWY U/Q-810 en ASAKU INT (D25 N VLD VOR/DME) o antes.

**ASAKU 1K:** Left turn to intercept R004 VLD VOR/DME at or before D15 N, continue climbing to intercept AWY U/Q-810 at or before ASAKU INT (D25 N VLD VOR/DME).

**KIBEL 1K:** Viraje izquierda para interceptar AWY V-103 / T-115 en D15 N o antes.

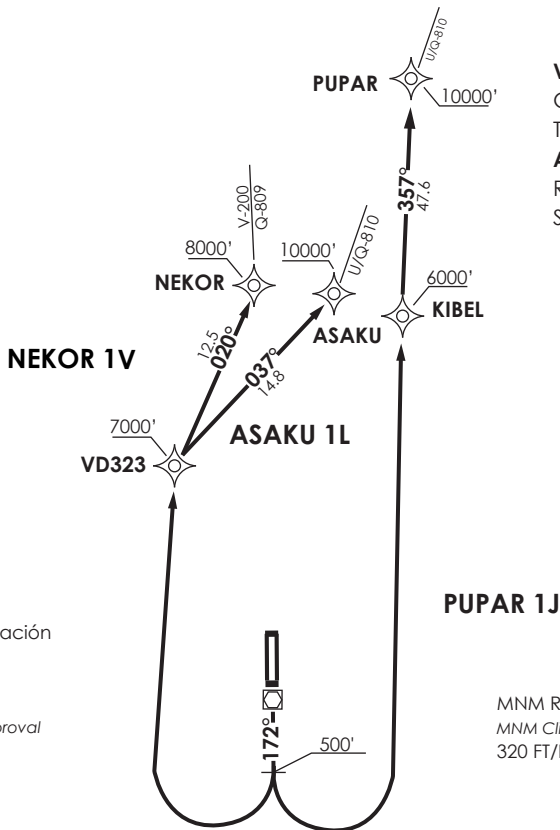
**KIBEL 1K:** Left turn to intercept AWY V-103 / T-115 at or before D15 N.

**ISUDO 1N:** Interceptar AWY V-200.

**ISUDO 1N:** Intercept AWY V-200.

**VALDIVIA**  
 GNDC 121.8  
 TWR 118.3  
**APP TEMUCO**  
 RDR 119.2  
 SRY 128.7

↑  
 VAR 6.7 E 2023



**Notas**

- 1.- Requiere aprobación RNAV1 o RNP1.
- 2.-Requiere GNSS.

**Notes**

- 1.- RNAV1 or RNP1 approval required.
- 2.- GNSS required.

**PUPAR 1J**

MNM Razón ASC:  
 MNM Climb Rate:  
 320 FT/NM TIL 6000Ft.

Altitud de Transición 10000FT

Transition Altitude 10000FT

No se ajusta a escala / Not to scale

**NEKOR 1V / ASAKU 1L / PUPAR 1J RNAV**

**DEP RWY 17:** Ascender en RWY HDG hasta 500FT, posterior...

**TAKE-OFF RWY 17:** Climb on RWY HDG until 500FT, then...

**NEKOR 1V:** Viraje derecha directo VD323 - NEKOR. Cruzar VD323 a 7000 FT o superior, NEKOR 8000 FT o superior, luego según autorización ATC.

**NEKOR 1V:** Right turn direct to VD323 - NEKOR. Cross VD323 at or above 7000 FT, NEKOR at or above 8000 FT, then according to ATC clearance.

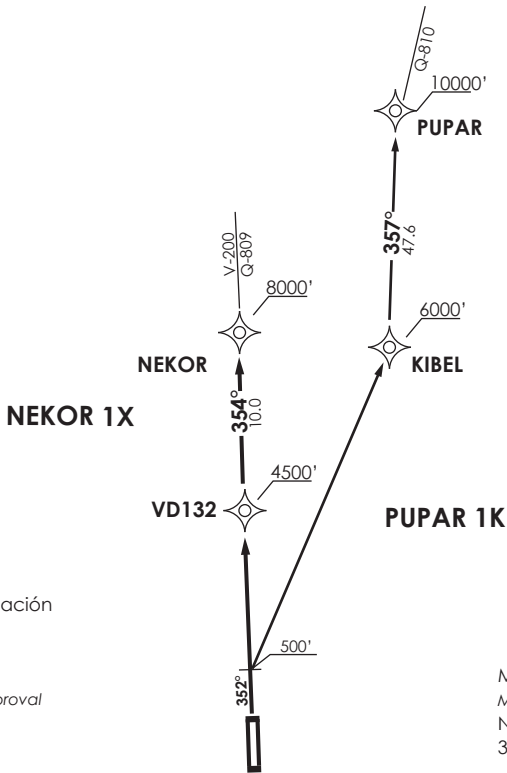
**ASAKU 1L:** Viraje derecha directo VD323 - ASAKU. Cruzar VD323 a 7000 FT o superior, ASAKU 10000 FT o superior, luego según autorización ATC.

**ASAKU 1L:** Right turn direct to VD323 - ASAKU. Cross VD323 at or above 7000 FT, ASAKU at or above 10000 FT, then according to ATC clearance.

**PUPAR 1J:** Viraje izquierda directo KIBEL - PUPAR. Cruzar KIBEL a 6000 FT o superior, PUPAR 10000 FT o superior, luego según autorización ATC.

**PUPAR 1J:** Left turn direct to KIBEL - PUPAR. Cross KIBEL at or above 6000 FT, PUPAR at or above 10000 FT, then according to ATC clearance.

↑  
 ↑  
 VAR 6.7 E 2023



**VALDIVIA**

GND	121.8
TWR	118.3
<b>APP TEMUCO</b>	
RDR	119.2
SRY	128.7

- Notas  
 1.- Requiere aprobación RNAV1 o RNP1.  
 2.-Requiere GNSS.
- Notes  
 1.- RNAV1 or RNP1 approval required.  
 2.- GNSS required.

MNM Razón ASC:  
 MNM Climb Rate:  
 NEKOR 1X / PUPAR 1K:  
 350 FT/NM TIL 8000 FT.

Altitud de Transición 10000FT  
 Transition Altitude 10000FT

No se ajusta a escala / Not to scale

**NEKOR 1X / PUPAR 1K RNAV**

**NEKOR 1X:** Ascenso en RWY HDG hasta 500 FT, posterior directo VD132 - NEKOR. Cruzar VD132 a 4500 FT o superior, NEKOR 8000 FT o superior, luego según autorización ATC.

**NEKOR 1X:** Climb on RWY HDG until 500FT, then direct to VD132 - NEKOR. Cross VD132 at or above 4500 FT, NEKOR at or above 8000 FT, then according to ATC clearance.


**PUPAR 1K:** Ascenso en RWY HDG hasta 500 FT, posterior directo KIBEL - PUPAR. Cruzar KIBEL a 6000 FT o superior, PUPAR 10000 FT o superior, luego según autorización ATC.

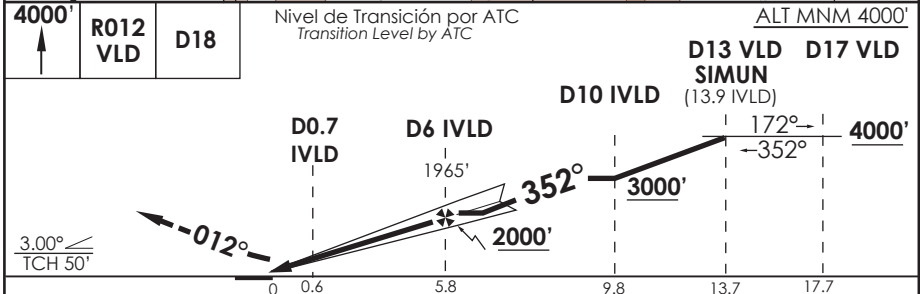
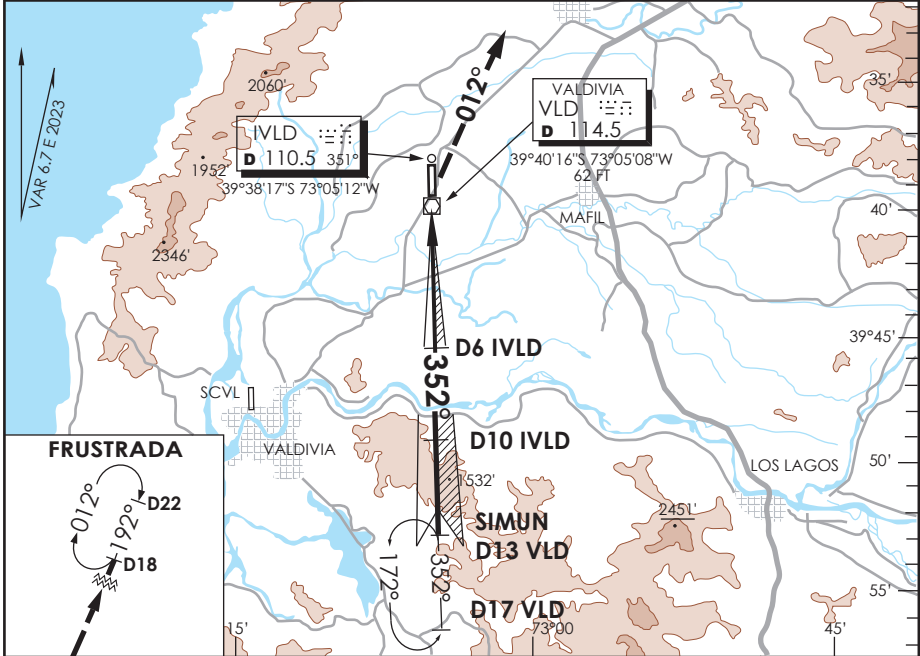
**PUPAR 1K:** Climb on RWY HDG until 500FT, then direct to KIBEL - PUPAR. Cross KIBEL at or above 6000 FT, PUPAR at or above 10000 FT, then according to ATC clearance.



# AD. PICHAY VALDIVIA - CHILE

SCVD IAC 1  
ILS o LOC Rwy 35

APP TEMUCO RADAR APP Temuco RADAR		119.2/128.7	TORRE VALDIVIA Valdivia Tower		118.3	CONTROL TERRESTRE Ground Control		121.8
LOC <b>110.5</b>	FINAL APCH CRS <b>352°</b>	MNM D6 <b>2000'</b>	ILS DA(H) <b>290'(236')</b>	AD Elev. THR 35 Elev.	<b>59'</b> <b>54'</b>	 5600 FT MSA 25 NM RWY35		
APCH FRUSTRADA: Ascenso 4000' R012 VLD, ingrese a HLDG BTN D18 Y D22 NE derecha o según ATC CLR. Missed Apch: Climb to 4000' on R012 VLD, enter on HLDG BTN D18 and D22 NE right or according to ATC CLR.								



C	* DIRECTO RWY 35				CIRCULANDO	ALTN	
	* ILS DA 290' (236')		LOC MDA 480' (426')				
	ALS-F-1	WO ALS-F-1	ALS-F-1	WO ALS-F-1			
A	RVR 750 m	1.2 Km	1.2 Km	1.6 Km	480' (421')	VER PAG. GEN 2.19	
B					540'		1.6 Km
C	0.8 Km	1.2 Km	1.6 Km	2.0 Km	(481')		2.4 Km
D					620' (561')		3.2 Km

\* WO IVLD DME PROC NA  
Procedure not authorized without IVLD DME

Veloc. Terrestre Kts	80	100	120	140	160
GP 3.0° FPM	425'	531'	637'	743'	849'
Dist.FAF a MAPT 5.3 NM	3:59	3:11	2:39	2:16	1:59

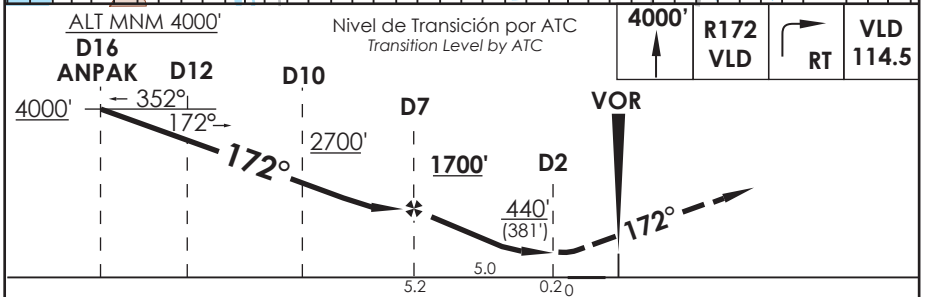
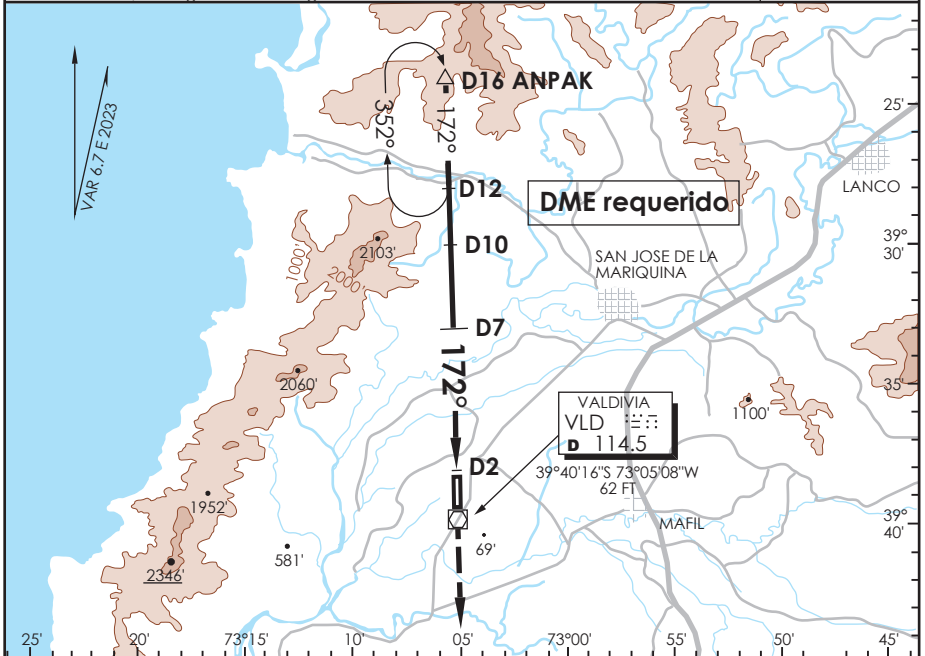
DASA / SECCIÓN AIS-MAP

# AD. PICHAY VALDIVIA - CHILE

SCVD IAC 2  
VOR Rwy 17

APP TEMUCO RADAR APP Temuco RADAR		119.2/128.7	TORRE VALDIVIA Valdivia Tower		118.3	CONTROL TERRESTRE Ground Control		121.8
VOR VLD	FINAL APCH CRS	MNM ALT D 7	MDA	AD Elev	59'	5600 FT MSA 25 NM VLD		
<b>114.5</b>	<b>172°</b>	<b>1700'</b>	<b>440'(381')</b>	THR 17 Elev	<b>59'</b>			

APCH FRUSTRADA: Ascenso a 4000' R172 VLD, regrese derecha VOR VLD. Ingrese HLDG BTN D12 y D16 N, 172° derecha o según ATC CLR.  
Missed Apch: Climb to 4000' on R172 VLD, right turn direct to VLD VOR. Enter on HLDG between D12 and D16 N, 172° right or according to ATC clearance.



CATEGORIA	DIRECTO RWY 17 <i>Straight in RWY 17</i>		CIRCULANDO <i>Circling</i>	ALTN <i>Alternate Minimums</i>	
	MDA <b>440' (381')</b>				
A	1.6 Km		440' (381')	VER PAG. GEN 2.19	
B			540'		1.6 Km
C			(481')		2.4 Km
D	2.0 Km		620' (561')	3.2 Km	

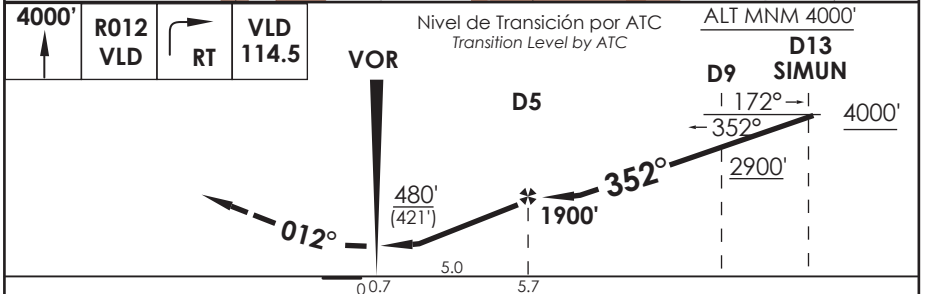
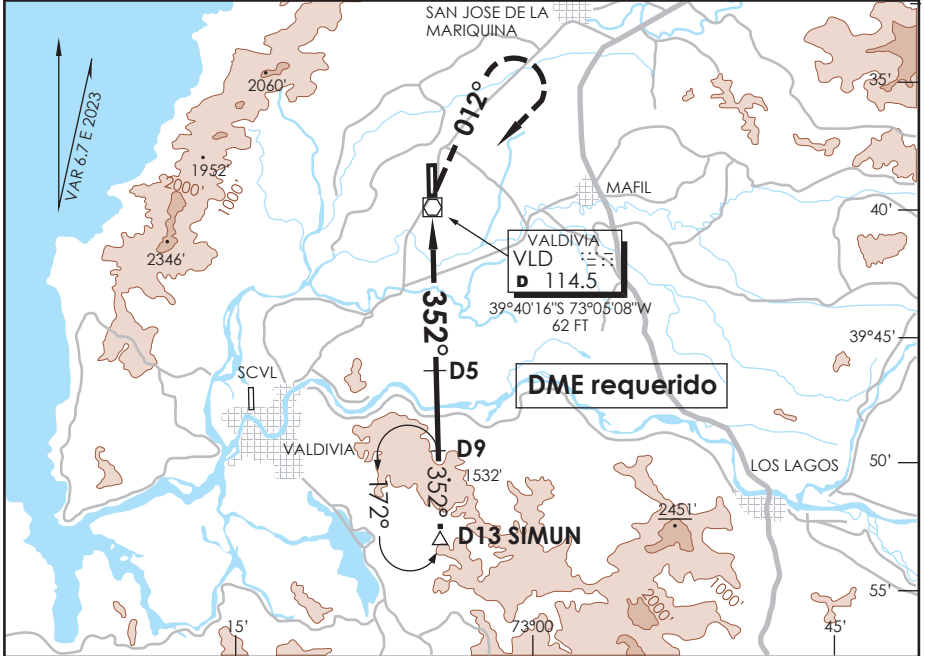
Veloc. Terrestre Kts	80	100	120	140	160
Angulo DES 2.88° FPM	404'	509'	611'	713'	815'
Dist.FAF a MAPT 5.0 NM	3:45	3:00	2:30	2:09	1:53

DASA / SECCION AS-MAP

# AD. PICHAY VALDIVIA - CHILE

SCVD IAC 3  
VOR Rwy 35

APP TEMUCO RADAR APP Temuco RADAR	119.2/128.7	TORRE VALDIVIA Valdivia Tower	118.3	CONTROL TERRESTRE Ground Control	121.8
VOR VLD <b>114.5</b>	FINAL APCH CRS <b>352°</b>	MNM ALT D5 <b>1900'</b>	MDA <b>480' (421')</b>	AD Elev THR 35 Elev	<b>59' 54'</b>
APCH FRUSTRADA: Ascenso 4000' R012 VLD. Regrese derecha VOR VLD. Ingrese HLDG BTN D9 S y D13 S, 352° izquierda o según ATC CLR. Missed Apch: Climb to 4000' on R012 VLD, right turn direct to VLD VOR. Enter on HLDG between D9 S and D13 S, 352° left or according to ATC clearance.					5600 FT MSA 25 NM VLD



CATEGORÍA	DIRECTO RWY 35 Straight in RWY 35		CIRCULANDO Circling	ALTN Alternate Minimums
	MDA <b>480' (421')</b>			
A	1.2 Km	1.6 Km	480' (421')	VER PAG. GEN 2.19
B	1.6 Km	2.0 Km	540' (481')	
C			620' (561')	
D			620' (561')	

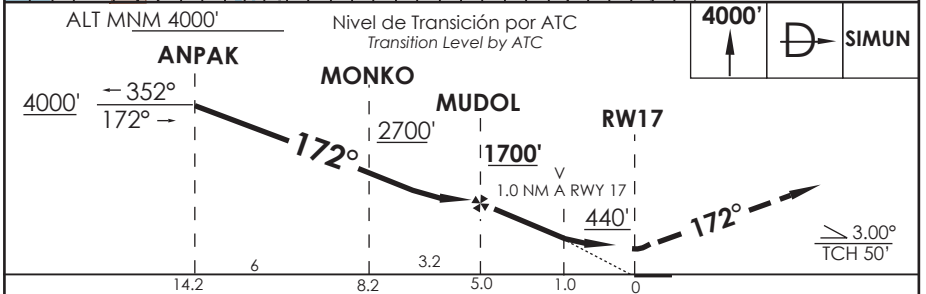
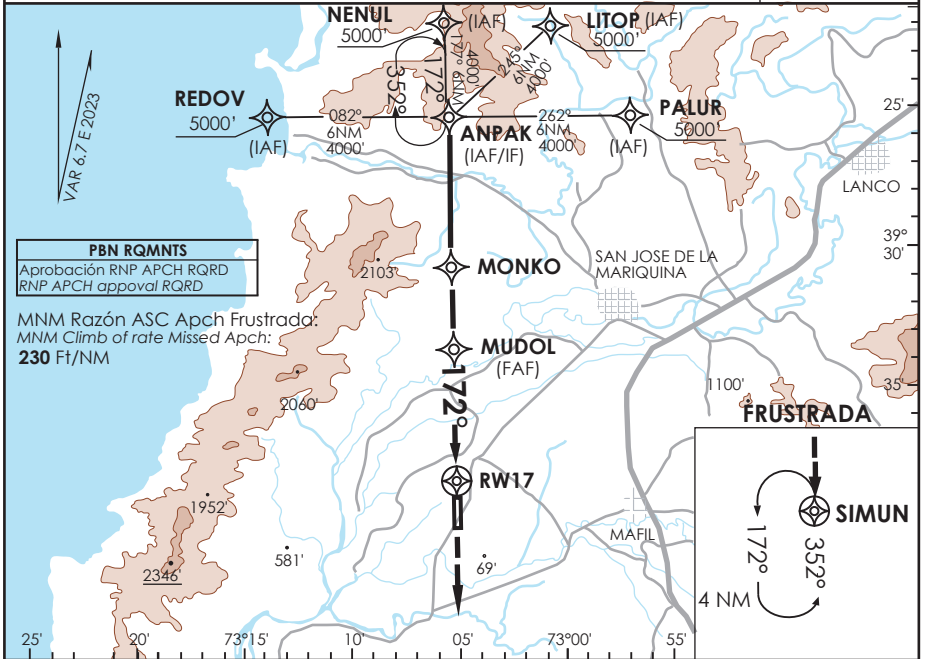
Veloc. Terrestre Kts	80	100	120	140	160
Angulo DES 2.97° FPM	420'	525'	631'	736'	841'
Dist.FAF a MAPT 5.0 NM	3:45	3:00	2:30	2:09	1:53

DASA / SECCION AS-MAP

AD. PICHAY  
**VALDIVIA - CHILE**

SCVD IAC 4  
**RNP Y RWY 17 (LNAV only)**

APP TEMUCO RADAR APP Temuco RADAR	119.2/128.7	TORRE VALDIVIA Valdivia Tower	118.3	CONTROL TERRESTRE Ground Control	121.8
<b>RNP</b>	FINAL APCH CRS <b>172°</b>	MNM MUDOL <b>1700'</b>	MDA <b>440' (381')</b>	AD Elev THR 17 Elev	<b>59'</b> <b>59'</b>
APCH FRUSTRADA: Ascenso a 4000' directo SIMUN. Ingreso HLDG 352° izquierda o segun ATC CLR. Missed Apch: Climb to 4000' direct SIMUN. Enter on HLDG 352° left or according to ATC clearance.					5600 FT MSA 25 NM RWY17



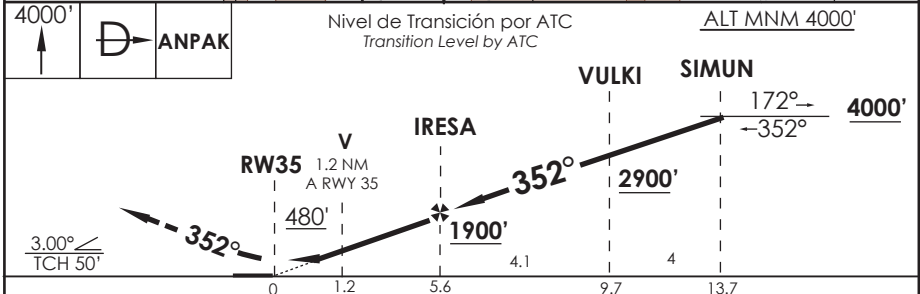
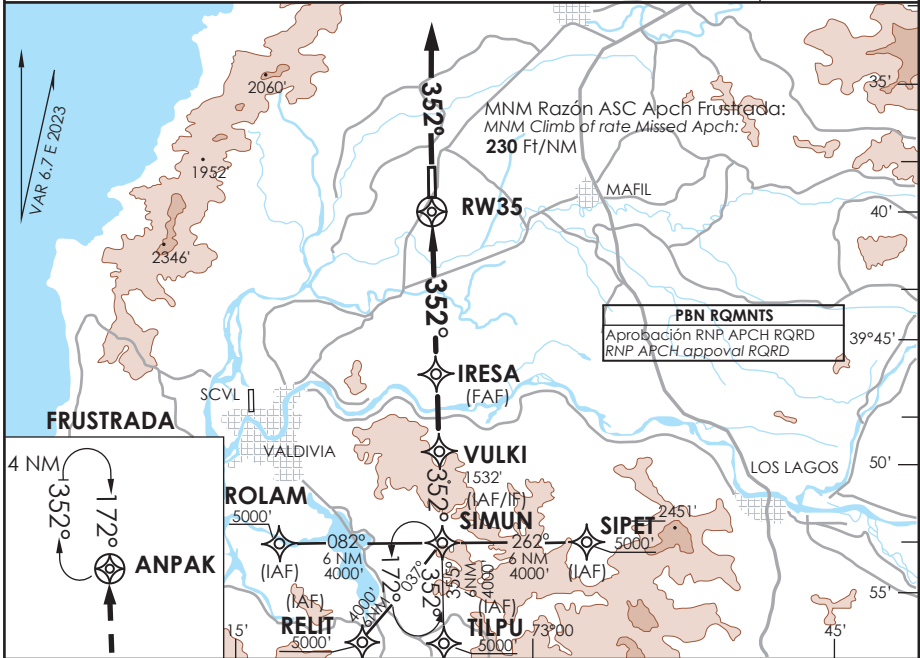
CATEGORÍA	DIRECTO RWY 17 Straight in RWY 17	CIRCULANDO Circling	ALTN Alternate Minimums
	LNAV MDA <b>440' (381')</b>		
A	1.6 Km	440' (381')	VER PAG. GEN 2.19
B		540' (481')	
C		620' (561')	
D	2.0 Km	3.2 Km	

DASA / SECCION AS-MAP

# AD. PICHAY VALDIVIA - CHILE

SCVD IAC 5  
RNP Y Rwy 35 (LNAV only)

APP TEMUCO RADAR APP Temuco RADAR	119.2/128.7	TORRE VALDIVIA Valdivia Tower	118.3	CONTROL TERRESTRE Ground Control	121.8
<b>RNP</b>	FINAL APCH CRS <b>352°</b>	MNM IRESA <b>1900'</b>	MDA <b>480' (426')</b>	Elev Aerod. Elev Thr 35	<b>59'</b> <b>54'</b>
APCH FRUSTRADA: Ascenso 4000' directo a ANPAK. Ingrese HLDG 172° derecho o según autorización ATC. Missed Apch: Climb to 4000' direct ANPAK . Enter on HLDG 172° rite or according to ATC clearance.					5600 FT
					MSA 25 NM RWY35



U < > = O R A A	DIRECTO RWY 35		CIRCULANDO Circling	ALTN
	LNAV MDA <b>480' (426')</b>			
A	1.2 Km	1.6 Km	480' (421')	VER PAG. GEN 2.19
B	1.6 Km	2.0 Km	540'	
C			(481')	
D			620' (561')	

Veloc. Terrestre Kts	80	100	120	140	160
Angulo DES 3.0° FPM	425'	531'	637'	743'	849'
MAP1 en RW35					

CAMBIO: FREQ APP  
Change: APP FREQ

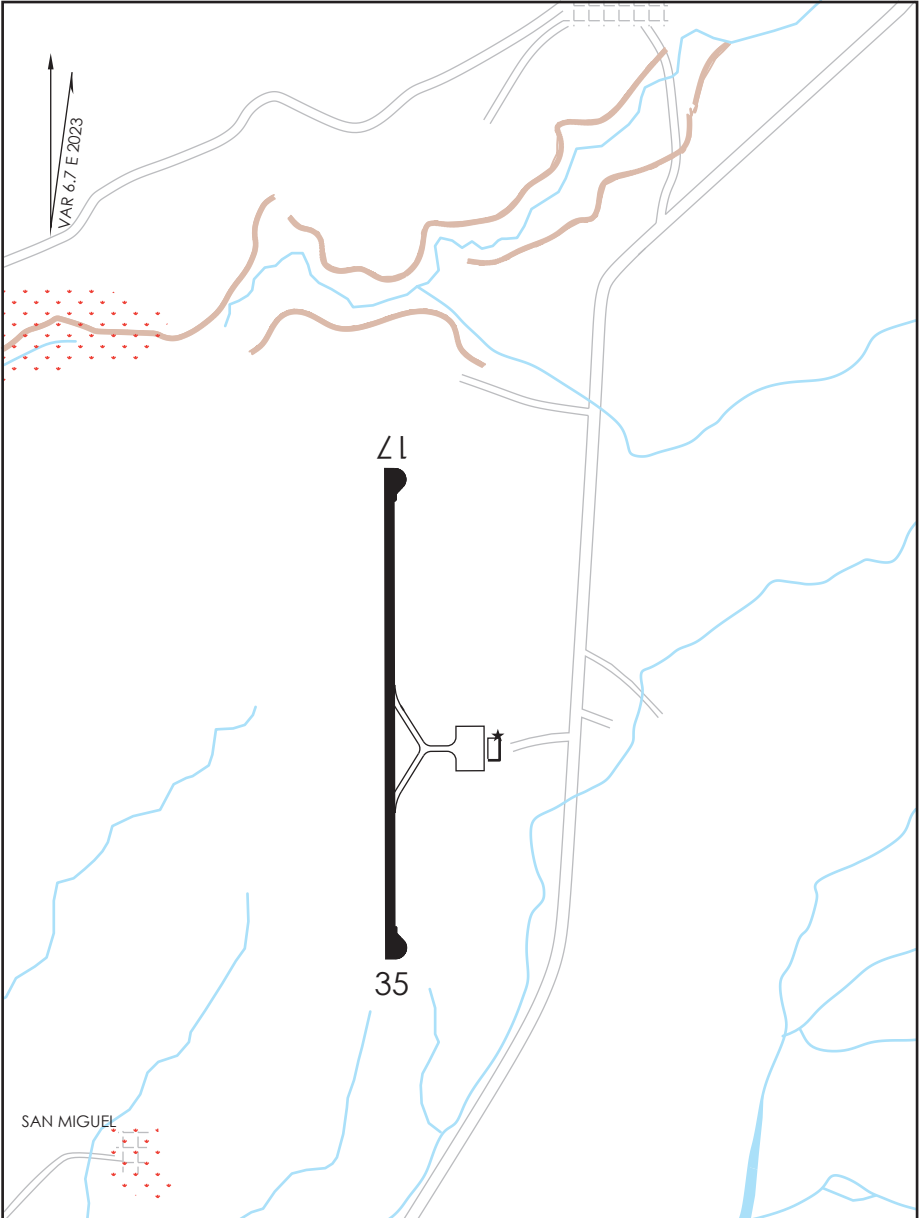
DGAC AMDT 96

16 MAYO 2024

DASA / SECCIÓN AIS-MAP







Aves dispersas en el Ad.

CTN Equipo amplificador de sonidos agónicos de aves, tronadores a gas ahuyentadores de aves localizados en las proximidades de RWY THR, RWYs y TWYs. Uso de sirenas y escopetas, 1 HR antes del tráfico regular comercial, luego se retiran.



Concentración Urbana



Concentración de aves. Áreas de alimentación y reposo

DASA / SECCION AIR-MAP



**VALDIVIA / AD PICHROY - SCVD  
LISTA DE COORDENADAS**

PUNTO DE RECORRIDO (WPT)	LATITUD	LONGITUD
RW17	39°38'25,10" S	73°05'11,91" W
RW35	39°39'33,44" S	73°05'09,39" W
ANPAK	39°24'15,95" S	73°5'43,06" W
ARTAL	39°30'21,27" S	73°1'58,16" W
ASAKU	39°15'43" S	72°58'55" W
GUXER	40°4'55" S	73°10'44" W
ILNUT	38°30'0" S	73°5'15" W
IRESA	39°45'11,98" S	73°4'56,91" W
ISUDO	40°15'42" S	73°5'16" W
KIBEL	39°17'28" S	72°51'53" W
KIKEN	40°5'17,18" S	73°5'13,46" W
KOSMI	39°32'5,66" S	72°57'41,17" W
LITOP	39°22'20,54" S	72°58'22,9" W
MONKO	39°30'16,12" S	73°5'29,87" W
MUDOL	39°33'25,1" S	73°5'22,93" W
NEKOR	39°15'15" S	73°4'53" W
NENUL	39°18'16,84" S	73°5'9,51" W
PALUR	39°24'5,44" S	72°57'58,82" W
PONSO	39°47'39" S	72°56'50" W
PUPAR	38°30'0" S	72°47'33" W
REDOV	39°24'25,94" S	73°13'27,34" W
RELIT	39°57'38,45" S	73°10'0,23" W
ROLAM	39°53'26,36" S	73°12'26,51" W

PUNTO DE RECORRIDO (WPT)	LATITUD	LONGITUD
SIMUN	39°53'16,37" S	73°4'38,99" W
SIPET	39°53'5,86" S	72°56'51,51" W
TILPU	39°59'16,55" S	73°4'56,19" W
VAKUR	39°21'38,17" S	72°55'40,94" W
VD042	39°42'38,24" S	73°5'2,53" W
VD043	39°35'18,17" S	73°5'18,84" W
VD076	39°31'58,61" S	73°5'6,99" W
VD077	39°47'16,97" S	73°4'52,19" W
VD099	39°49'31,39" S	73°4'47,19" W
VD111	39°28'30,09" S	73°5'5,95" W
VD118	39°50'22,08" S	73°1'53,53" W
VD129	39°28'14,47" S	72°58'35,14" W
VD132	39°25'15,26" S	73°4'58,98" W
VD161	39°25'10,88" S	72°57'13,09" W
VD164	39°34'45,21" S	72°56'46,53" W
VD171	39°56'46,03" S	73°4'49,6" W
VD214	40°1'3,12" S	73°5'2,01" W
VD257	39°39'12,61" S	72°56'25,88" W
VD277	39°25'9,58" S	73°14'0,09" W
VD320	39°50'1,29" S	73°0'59,05" W
VD323	39°26'24,05" S	73°12'5,63" W
VD341	39°30'45,79" S	72°56'1,96" W
VD376	39°15'14,64" S	73°14'2,65" W

PUNTO DE RECORRIDO (WPT)	LATITUD	LONGITUD
VD993	39°47'11,12" S	73°0'31,55" W
VD994	39°47'32,83" S	73°0'40,87" W
VD995	39°30'9,32" S	73°24'15,94" W
VD996	39°34'36,23" S	72°36'25,97" W
VD997	39°27'11,95" S	73°2'27,53" W
VD998	39°33'59,45" S	73°1'24,26" W
VD999	39°33'20,13" S	73°1'30,37" W
VULKI	39°49'16,28" S	73°4'47,88" W

## VALDIVIA / AD PICHROY - SCVD STAR 3

PROCEDIMIENTOS DE LLEGADA RNAV / RNAV ARRIVAL PROCEDURES									
(Esta información complementa a las cartillas publicadas en la AIP Chile VOL II / This information complements the charts published in the AIP Chile VOL II)									
<b>STAR 3 RNAV RWY 17 NEKOR 3M</b>									
NR SERIE	PATH TERM	PUNTO DE RECORRIDO (WPT)	FO	COURSE/TRACK °M/T	DIST (NM)	TURN	ALTITUD	REST VELOCIDAD	NAV
10	IF	NEKOR	-	-	-	-	6000 FT+	-	RNAV 1 ó RNP 1
20	TF	NENUL	-	177° (184,15)	3,04	-	5000 FT+	-	
<b>STAR 3 RNAV RWY 17 KIBEL 1B</b>									
NR SERIE	PATH TERM	PUNTO DE RECORRIDO (WPT)	FO	COURSE/TRACK °M/T	DIST (NM)	TURN	ALTITUD	REST VELOCIDAD	NAV
10	IF	KIBEL	-	-	-	-	6000 FT+	-	RNAV 1 ó RNP 1
20	TF	LITOP	-	219° (225,95)	7,01	-	5000 FT+	-	
<b>STAR 3 RNAV RWY 17 ISUDO 4K</b>									
NR SERIE	PATH TERM	PUNTO DE RECORRIDO (WPT)	FO	COURSE/TRACK °M/T	DIST (NM)	TURN	ALTITUD	REST VELOCIDAD	NAV
10	IF	ISUDO	-	-	-	-	6000 FT+	-	RNAV 1 ó RNP 1
20	TF	KOSMI	-	001° (007,66)	43,97	-	6000 FT+	-	
30	TF	PALUR	-	352° (358,37)	8	-	5000 FT+	-	
<b>STAR 3 RNAV RWY 17 GUXER 3B</b>									
NR SERIE	PATH TERM	PUNTO DE RECORRIDO (WPT)	FO	COURSE/TRACK °M/T	DIST (NM)	TURN	ALTITUD	REST VELOCIDAD	NAV
10	IF	GUXER	-	-	-	-	5000 FT+	-	RNAV 1 ó RNP 1
20	TF	REDOV	-	350° (357,01)	40,5	-	5000 FT+	-	

## VALDIVIA / AD PICHROY - SCVD STAR 4

PROCEDIMIENTOS DE LLEGADA RNAV / RNAV ARRIVAL PROCEDURES									
(Esta información complementa a las cartillas publicadas en la AIP Chile VOL II / This information complements the charts published in the AIP Chile VOL II)									
<b>STAR 4 RNAV RWY 35 ILNUT 1A</b>									
NR SERIE	PATH TERM	PUNTO DE RECORRIDO (WPT)	FO	COURSE/TRACK °M/T	DIST (NM)	TURN	ALTITUD	REST VELOCIDAD	NAV
10	IF	ILNUT	-	-	-	-	8000 FT+	-	RNAV 1 ó RNP 1
20	TF	VD376	-	182° (188,59)	45,72	-	8000 FT+	-	
30	TF	VD277	-	173° (179,87)	9,91	-	8000 FT+	-	
40	TF	ROLAM	-	171° (177,55)	28,28	-	5000 FT+	-	
<b>STAR 4 RNAV RWY 35 KIBEL 1C</b>									
NR SERIE	PATH TERM	PUNTO DE RECORRIDO (WPT)	FO	COURSE/TRACK °M/T	DIST (NM)	TURN	ALTITUD	REST VELOCIDAD	NAV
10	IF	KIBEL	-	-	-	-	6000 FT+	-	RNAV 1 ó RNP 1
20	TF	SIPET	-	179° (186,15)	35,81	-	5000 FT+	-	
<b>STAR 4 RNAV RWY 35 ISUDO 1A</b>									
NR SERIE	PATH TERM	PUNTO DE RECORRIDO (WPT)	FO	COURSE/TRACK °M/T	DIST (NM)	TURN	ALTITUD	REST VELOCIDAD	NAV
10	IF	ISUDO	-	-	-	-	6000 FT+	-	RNAV 1 ó RNP 1
20	TF	TILPU	-	354° (000,87)	16,42	-	5000 FT+	-	
<b>STAR 4 RNAV RWY 35 GUXER 3C</b>									
NR SERIE	PATH TERM	PUNTO DE RECORRIDO (WPT)	FO	COURSE/TRACK °M/T	DIST (NM)	TURN	ALTITUD	REST VELOCIDAD	NAV
10	IF	GUXER	-	-	-	-	5000 FT+	-	RNAV 1 ó RNP 1
20	TF	RELIT	-	358° (004,38)	7,29	-	5000 FT+	-	

## VALDIVIA / AD PICHROY - SCVD SID 3

PROCEDIMIENTOS DE SALIDA RNAV / RNAV DEPARTURE PROCEDURES									
(Esta información complementa a las cartillas publicadas en la AIP Chile VOL II / This information complements the charts published in the AIP Chile VOL II)									
<b>SID 3 RNAV RWY 17 ASAKU 1L</b>									
NR SERIE	PATH TERM	PUNTO DE RECORRIDO (WPT)	FO	COURSE/TRACK °M/T	DIST (NM)	TURN	ALTITUD	REST VELOCIDAD	NAV
10	CA	-	-	172° (178,36)	-	-	500 FT+	-	RNAV 1 ó RNP 1
20	DF	VD323	-	-	-	RT	7000 FT+	-	
30	TF	ASAKU	-	037° (043,83)	14,78	-	10000 FT+	-	
<b>SID 3 RNAV RWY 17 NEKOR 1V</b>									
NR SERIE	PATH TERM	PUNTO DE RECORRIDO (WPT)	FO	COURSE/TRACK °M/T	DIST (NM)	TURN	ALTITUD	REST VELOCIDAD	NAV
10	CA	-	-	172° (178,36)	-	-	5000 FT+	-	RNAV 1 ó RNP 1
20	DF	VD323	-	-	-	RT	7000 FT+	-	
30	TF	NEKOR	-	020° (026,70)	12,47	-	8000 FT+	-	
<b>SID 3 RNAV RWY 17 PUPAR 1J</b>									
NR SERIE	PATH TERM	PUNTO DE RECORRIDO (WPT)	FO	COURSE/TRACK °M/T	DIST (NM)	TURN	ALTITUD	REST VELOCIDAD	NAV
10	CA	-	-	172° (178,36)	-	-	500 FT+	-	RNAV 1 ó RNP 1
20	DF	KIBEL	-	-	-	LT	6000 FT+	-	
30	TF	PUPAR	-	357° (004,10)	47,58	-	10000 FT+	-	

## VALDIVIA / AD PICHYOY - SCVD SID 4

PROCEDIMIENTOS DE SALIDA RNAV / RNAV DEPARTURE PROCEDURES									
(Esta información complementa a las cartillas publicadas en la AIP Chile VOL II / This information complements the charts published in the AIP Chile VOL II)									
SID 4 RNAV RWY 35 NEKOR 1X									
NR SERIE	PATH TERM	PUNTO DE RECORRIDO (WPT)	FO	COURSE/TRACK °M/T	DIST (NM)	TURN	ALTITUD	REST VELOCIDAD	NAV
10	CA	-	-	352° (358,36)	-	-	500 FT+	-	RNAV 1 ó RNP 1
20	DF	VD132	-	-	-	-	4500 FT+	-	
30	TF	NEKOR	-	354° (000,44)	10	-	8000 FT+	-	
SID 4 RNAV RWY 35 PUPAR 1K									
NR SERIE	PATH TERM	PUNTO DE RECORRIDO (WPT)	FO	COURSE/TRACK °M/T	DIST (NM)	TURN	ALTITUD	REST VELOCIDAD	NAV
10	CA	-	-	352° (358,36)	-	-	500 FT+	-	RNAV 1 ó RNP 1
20	DF	KIBEL	-	-	-	RT	6000 FT+	-	
30	TF	PUPAR	-	357° (004,10)	47,58	-	10000 FT+	-	

## VALDIVIA / AD PICHROY - SCVD IAC 4

PROCEDIMIENTOS DE APROXIMACIÓN RNP / RNP APPROACH PROCEDURES												
(Esta información complementa a las cartillas publicadas en la AIP Chile VOL II / This information complements the charts published in the AIP Chile VOL II)												
IAC 4 RNP Y RWY 17 (LNAV only)												
NR SERIE	TRANS ID	PATH TERM	PUNTO DE RECORRIDO (WPT)	FO	COURSE/TRACK °M/T	DIST (NM)	TURN	ALTITUD	REST VEL	VPA	TCH	NAV
10		IF	(IAF/IF) ANPAK	-	-	-	-	4000 FT+	-	-	-	1
15		TF	(SDF) MONKO	-	172° (178,37)	6	-	2700 FT+	-	-	-	1
20		TF	(FAF) MUDOL	-	172° (178,37)	3,2	-	1700 FT+	-	-	-	1
30		TF	(MAPt) RW17	Y	172° (178,37)	5	-	109 FT+	-	3°	50 FT	0,3
40		TF	(MAHF) SIMUN	-	172° (178,37)	14,84	-	4000 FT+	-	-	-	1
50		HM	(MAHF) SIMUN	Y	352° (358,37)	4	LT	4000 FT+	-	-	-	1
10	REDOV	IF	(IAF) REDOV	-	-	-	-	5000 FT+	-	-	-	1
20	REDOV	TF	(IAF/IF) ANPAK	-	082° (088,37)	6	-	4000 FT+	-	-	-	1
10	NENUL	IF	(IAF) NENUL	-	-	-	-	5000 FT+	-	-	-	1
20	NENUL	TF	(IAF/IF) ANPAK	-	177° (184,15)	6	-	4000 FT+	-	-	-	1
10	LITOP	IF	(IAF) LITOP	-	-	-	-	5000 FT+	-	-	-	1
20	LITOP	TF	(IAF/IF) ANPAK	-	245° (251,29)	6	-	4000 FT+	-	-	-	1
10	PALUR	IF	(IAF) PALUR	-	-	-	-	5000 FT+	-	-	-	1
20	PALUR	TF	(IAF/IF) ANPAK	-	262° (268,37)	6	-	4000 FT+	-	-	-	1

## VALDIVIA / AD PICHROY - SCVD IAC 5

PROCEDIMIENTOS DE APROXIMACIÓN RNP / RNP APPROACH PROCEDURES												
(Esta información complementa a las cartillas publicadas en la AIP Chile VOL II / This information complements the charts published in the AIP Chile VOL II)												
IAC 5 RNP Y RWY 35 (LNAV only)												
NR SERIE	TRANS ID	PATH TERM	PUNTO DE RECORRIDO (WPT)	FO	COURSE/TRACK °M/T	DIST (NM)	TURN	ALTITUD	REST VEL	VPA	TCH	NAV
10		IF	(IAF/IF) SIMUN	-	-	-	-	4000 FT+	-	-	-	1
15		TF	(SDF) VULKI	-	352° (358,36)	4	-	2900 FT+	-	-	-	1
20		TF	(FAF) IRESA	-	352° (358,37)	4,1	-	1900 FT+	-	-	-	1
30		TF	(MAPt) RW35	Y	352° (358,37)	5,64	-	104 FT+	-	3°	50 FT	0,3
40		TF	(MAHF) ANPAK	-	352° (358,37)	15,28	-	4000 FT+	-	-	-	1
50		HM	(MAHF) ANPAK	Y	172° (178,37)	4	RT	4000 FT+	-	-	-	1
10	SIPET	IF	(IAF) SIPET	-	-	-	-	5000 FT+	-	-	-	1
20	SIPET	TF	(IAF/IF) SIMUN	-	262° (268,37)	6	-	4000 FT+	-	-	-	1
10	TILPU	IF	(IAF) TILPU	-	-	-	-	5000 FT+	-	-	-	1
20	TILPU	TF	(IAF/IF) SIMUN	-	355° (002,11)	6	-	4000 FT+	-	-	-	1
10	RELIT	IF	(IAF) RELIT	-	-	-	-	5000 FT+	-	-	-	1
20	RELIT	TF	(IAF/IF) SIMUN	-	037° (043,45)	6	-	4000 FT+	-	-	-	1
10	ROLAM	IF	(IAF) ROLAM	-	-	-	-	5000 FT+	-	-	-	1
20	ROLAM	TF	(IAF/IF) SIMUN	-	082° (088,37)	6	-	4000 FT+	-	-	-	1

## VALDIVIA / AD PICHROY - SCVD IAC 6

PROCEDIMIENTOS DE APROXIMACIÓN RNP / RNP APPROACH PROCEDURES													
(Esta información complementa a las cartillas publicadas en la AIP Chile VOL II / This information complements the charts published in the AIP Chile VOL II)													
IAC 6 RNP Z RWY 17 (AR)													
NR SERIE	TRANS ID	PATH TERM	PUNTO DE RECORRIDO (WPT)	ARC CENTER	FO	COURSE/TRACK °M/T	DIST (NM)	TURN	ALTITUD	REST VEL	VPA	TCH	NAV
10		IF	(IF) ARTAL	-	-	-	-	-	2400 FT+	-180 KIAS	-	-	0,3
20		RF	(FAP) MUDOL	VD999	-	-	4,44	LT	1700 FT+	-	-	-	0,3
30		TF	(MAPt) RW17	-	Y	172° (178,36)	5	-	109 FT+	-	3°	50 FT	0,3
40		TF	VD042	-	-	172° (178,36)	4,2	-	1300 FT+	-	-	-	1
50		TF	(MAHF) SIMUN	-	-	172° (178,37)	10,63	-	4000 FT+	-	-	-	1
60		HM	(MAHF) SIMUN	-	Y	352° (358,37)	4	LT	4000 FT+	-	-	-	1
10	KIKEN	IF	(IAF) KIKEN	-	-	-	-	-	6000 FT+	-	-	-	1
20	KIKEN	TF	VD320	-	-	005° (012,09)	15,6	-	5000 FT+	-	-	-	0,3
30	KIKEN	TF	VD164	-	-	005° (012,04)	15,6	-	3700 FT+	-210 KIAS	-	-	0,3
40	KIKEN	RF	(IF) ARTAL	VD998	-	-	6,96	LT	2400 FT+	-180 KIAS	-	-	0,3
10	KIBEL	IF	(IAF) KIBEL	-	-	-	-	-	6000 FT+	-	-	-	1
20	KIBEL	TF	VAKUR	-	-	209° (215,27)	5,11	-	4800 FT+	-	-	-	0,3
30	KIBEL	TF	VD161	-	-	192° (198,57)	3,74	-	4000 FT+	-	-	-	0,3
40	KIBEL	TF	VD129	-	-	192° (199,10)	3,24	-	3200 FT+	-210 KIAS	-	-	0,3
50	KIBEL	RF	(IF) ARTAL	VD997	-	-	3,55	RT	2400 FT+	-180 KIAS	-	-	0,3



## VALDIVIA / AD PICHROY - SCVD IAC 7

PROCEDIMIENTOS DE APROXIMACIÓN RNP / RNP APPROACH PROCEDURES													
(Esta información complementa a las cartillas publicadas en la AIP Chile VOL II / This information complements the charts published in the AIP Chile VOL II)													
IAC 7 RNP Z RWY 35 (AR)													
NR SERIE	TRANS ID	PATH TERM	PUNTO DE RECORRIDO (WPT)	ARC CENTER	FO	COURSE/TRACK °M/T	DIST (NM)	TURN	ALTITUD	REST VEL	VPA	TCH	NAV
10		IF	VD077	-	-	-	-	-	1900 FT+	-	-	-	0,3
20		TF	(FAP) IRESA	-	-	352° (358,36)	2,08	-	1900 FT+	-	-	-	0,3
30		TF	(MAPt) RW35	-	Y	352° (358,36)	5,64	-	104 FT+	-	3°	50 FT	0,3
40		TF	VD043	-	-	352° (358,36)	4,25	-	-	-	-	-	1
50		RF	VD076	VD996	-	-	3,33	RT	-	-	-	-	1
60		RF	VD111	VD995	-	-	3,48	LT	-	-	-	-	1
70		TF	(MAHF) ANPAK	-	-	347° (353,54)	4,26	-	4000 FT+	-	-	-	1
80		HM	(MAHF) ANPAK	-	Y	172° (178,36)	4	RT	4000 FT+	-	-	-	1
10	KIBEL	IF	(IAF) KIBEL	-	-	-	-	-	6000 FT+	-	-	-	1
20	KIBEL	TF	VD341	-	-	187° (193,59)	13,68	-	5000 FT+	-	-	-	0,3
30	KIBEL	TF	VD257	-	-	175° (182,09)	8,45	-	4000 FT+	-	-	-	0,3
40	KIBEL	TF	(IF) PONSO	-	-	175° (182,09)	8,45	-	3200 FT+	-180 KIAS	-	-	0,3
50	KIBEL	RF	VD118	VD994	-	-	5,5	RT	2500 FT+	-	-	-	0,3
60	KIBEL	RF	VD077	VD993	-	-	4,09	RT	1900 FT+	-	-	-	0,3
10	KIKEN	IF	(IAF) KIKEN	-	-	-	-	-	6000 FT+	-	-	-	1
20	KIKEN	TF	VD214	-	-	355° (001,98)	4,2	-	5000 FT+	-	-	-	0,3
30	KIKEN	TF	VD171	-	-	355° (002,13)	4,28	-	4000 FT+	-	-	-	0,3
40	KIKEN	TF	(IF) SIMUN	-	-	355° (002,24)	3,49	-	3200 FT+	-	-	-	0,3
50	KIKEN	TF	VD099	-	-	352° (358,39)	3,75	-	2400 FT+	-	-	-	0,3
60	KIKEN	TF	VD077	-	-	352° (358,36)	2,24	-	1900 FT+	-	-	-	0,3